



AKSA

Aksa Akrilik Kimya Sanayii A.Ş.



► İÇERİK

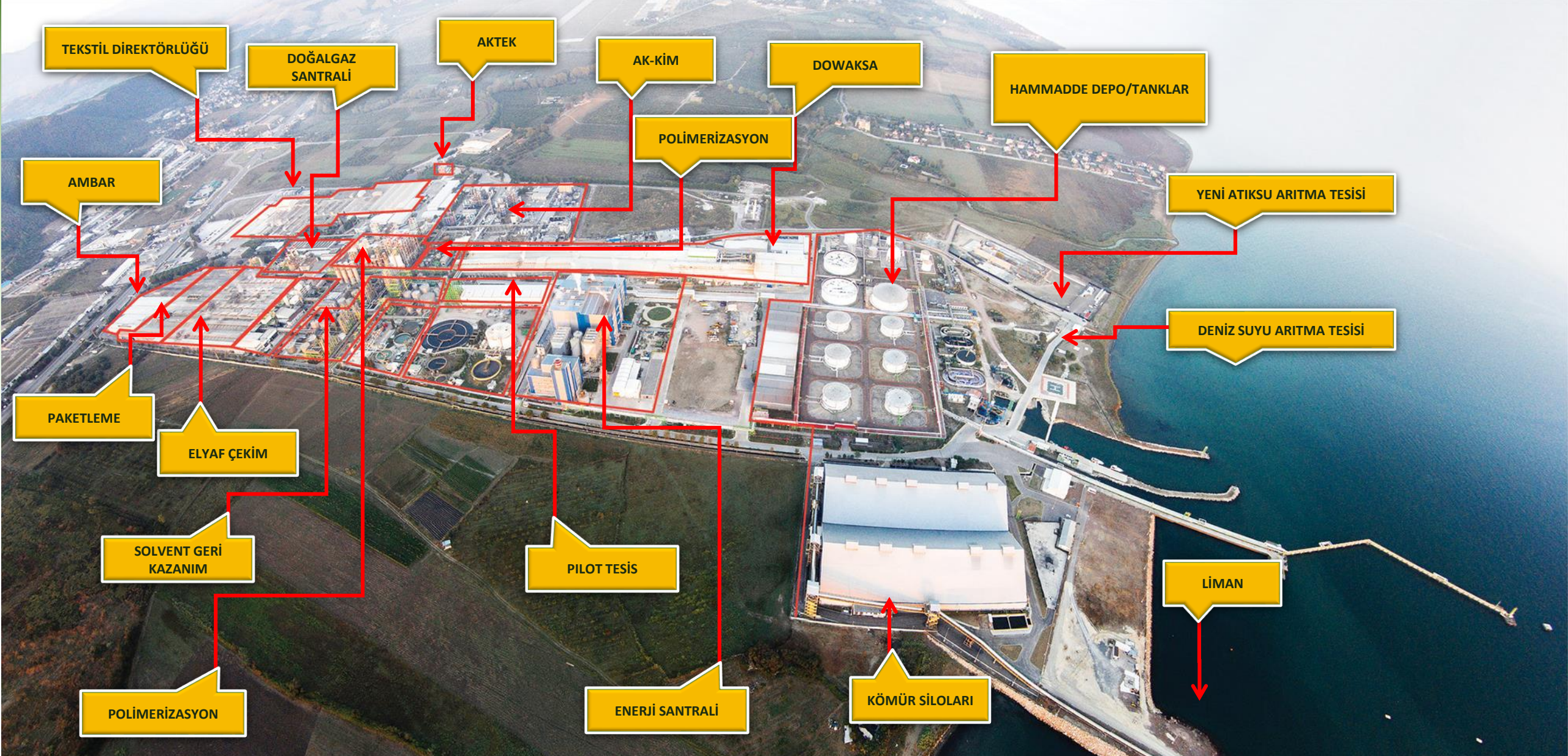
- Kısaca Aksa
- Faaliyet Bilgileri
- 2019-2020 Yılı Gelişmeler
- Finansal Bilgiler





**KISACA
AKSA**

► ÜRETİM TESİSİ



► KISACA AKSA.

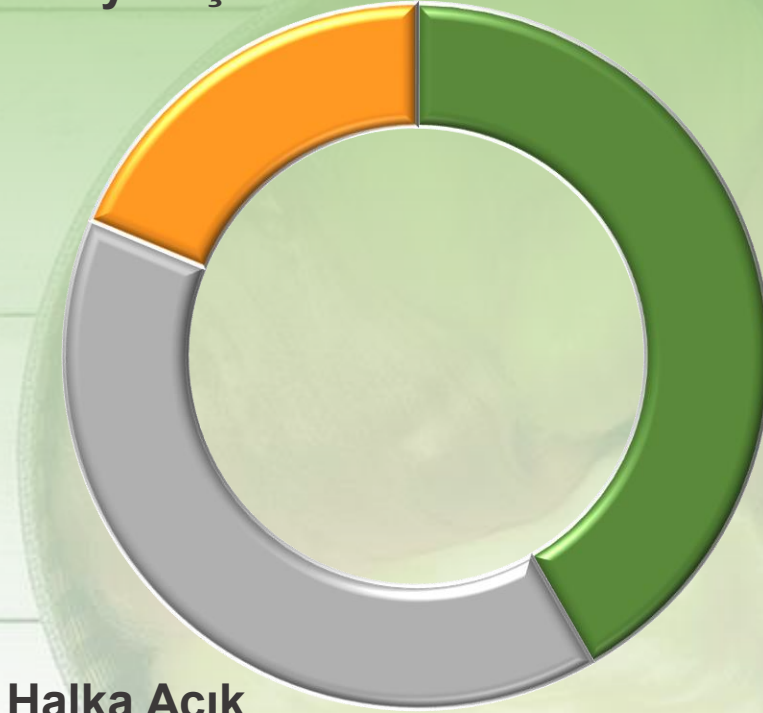
Şirket Adı	Aksa Akrilik Kimya Sanayii A.Ş.
Kuruluş Yılı	1968
Ödenmiş Sermaye	323.750.000 TL
Borsa	Borsa İstanbul (BIST) (1986>)
Kısa Adı	AKSA
Adres	Merkez Mahallesi Yalova-Kocaeli Yolu Caddesi No: 34 Yalova / Türkiye
İnternet Adresi	www.aksa.com
E-posta	ir@aksa.com
Tel. / Fax	0 226 353 25 45 / 0 226 353 33 07

► ORTAKLIK YAPISI.

Emniyet Ticaret ve Sanayi A.Ş.
%18,82

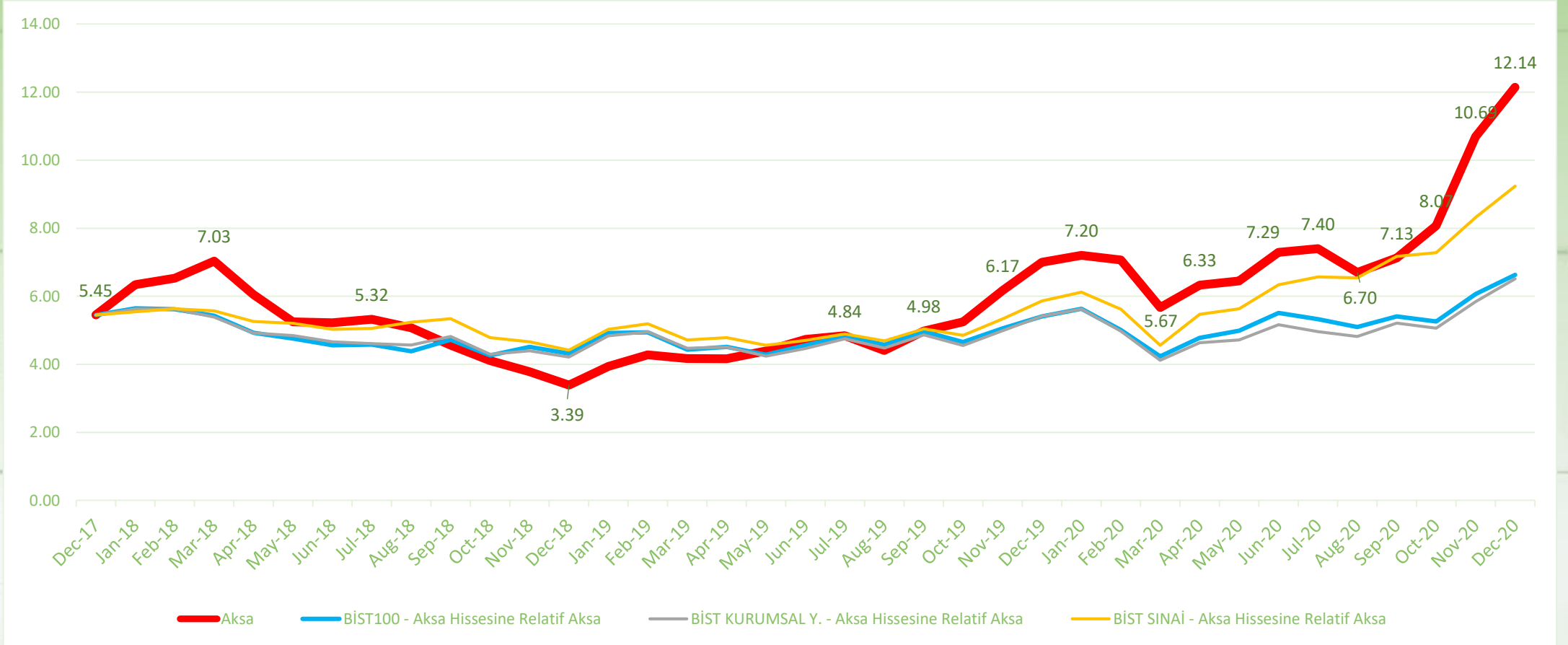
Akkök Holding A.Ş.
%39,59

Halka Açık
%41,59



► HİSSE BİLGİLERİ

Aksa Hisse Performansı



► AKKÖK HOLDİNG



Kimya

- Aksa Akrilik
- DowAksa
- Ak-Kim
- Gizem Frit



Enerji

- Akenerji
- SEDAŞ
- Sepaş



Gayrimenkul

- Akiş
 - Akbatı
 - Akasya
- Akmerkez



Tekstil

- Aksa Egypt



Hizmetler

- Akmerkez Lokantacılık
- Ak-Pa
- Aktek
- Dinkal

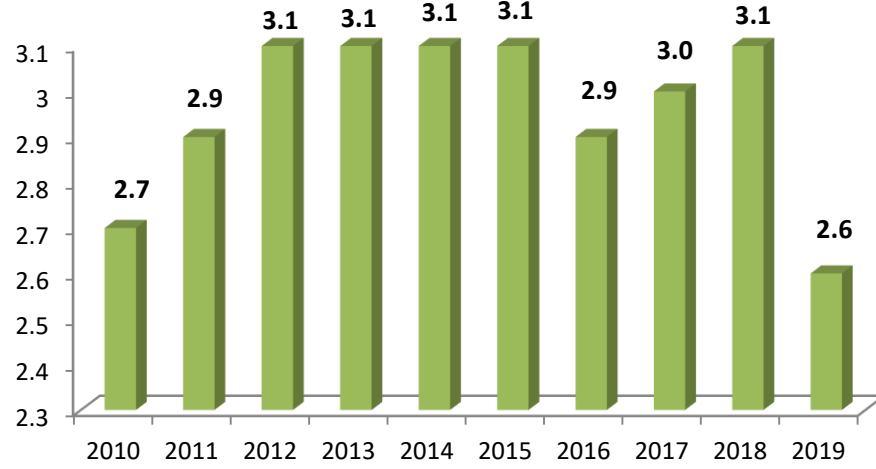
► AKKÖK HOLDİNG

5.000+
çalışan

23
şirket

4
kote şirket

Net Sales (Billion USD)



► İŞTİRAK – BAĞLI ORTAKLIK – MÜŞTEREK YÖNETİME TABİ ORTAKLIKLAR

Müşterek Yönetime Tabi Ortaklıklar

- DowAksa Holding

%50 ortaklık

400 mio. USD sermaye

Karbon Elyaf üretim

Bağlı Ortaklıklar

- Aksa Egypt

%100 ortaklık - Tekstil

► KURUMSAL YÖNETİM

Aksa, Kurumsal
Yönetim Endeksinde
2019 yılını
2. sırada
tamamlamıştır
(2018, 2017, 2016 1. Sıra)

9,72



DÖNEM REVİZYONU

ANA BÖLÜMLER: Ort.97,22

Pay Sahipleri : 97,62



Kamuyu Aydınlatma ve Şeffaflık : 98,43



Menfaat Sahipleri : 98,51



Yönetim Kurulu : 95,51



► AKSA

İSO 500'de
ilk 50'de
yer almaktadır.

2019 : 46. sıra



Tekstil ve Hammaddeleri
İhracatı

1. sıra



► KİLOMETRE TAŞLARI



1960
1970'ler

- Şirket kuruluşu
- Yalova'da 5.000 ton/yıl kapasiteli fabrika kurulması
- İlk ihracat
- Üretim kapasitesinin 35.000 ton/yıla çıkarılması



1980
1990'lar

- Türkiye'de ilk kez online üretim proses kontrolü
- Üretim kapasitesinin 116.000 ton/yıla çıkarılması
- Jel boyama teknolojisi ile renkli elyaf üretimi
- Türkiye'de ilk CCE Buhar üretimi



2000
2010'lar

- Karbon elyaf üretimi
- Kapasitenin 352.000 ton/yıla çıkarılması
- DowChemical ile ortaklık
- Ekonomi Bakanlığı tarafından Turquality kapsamına alınma
- Kurumsal Yönetim Derecelendirme Notu En Yüksek Şirket sıralamasında 5 yıl üst üste ilk 3'te yer alındı
- İlk Kredi Derecelendirme Notu
- Arge Merkezinin Kuruluşu



FAALİYET BİLGİLERİ



► STRATEJİK İŞ BİRİMLERİ



Akrilik Elyaflar

Dünya'nın en büyük elyaf üreticisi

• %19 Global, %70 yerel pazar payı

• 700 mio. USD yıllık toplam ciro

• 50'den fazla ülkeye ihracat



Teknik Elyaflar

Katma değeri yüksek endüstriyel kullanım alanları

• Global pazar liderliği



Enerji

145 MW elektrik enerjisi

• 40 mio USD yıllık ciro

► AKRİLİK ELYAFLAR



Yün
(Doğal Elyaf)



Akrilik Elyaf
(Sentetik Elyaf)

- Görünüm ve dokunum olarak yüne benzeyen
- Kolayca yıkanabilme ve şeklini koruma
- Güveye, yağa ve kimyasallara dayanıklılık
- Güneş ışığına karşı haslık
- Mükemmel hassaslıkta parlak renklere boyanabilme



► AKRİLİK ELYAF KULLANIM ALANLARI.

TEKSTİL ELYAFLAR

GIYİM

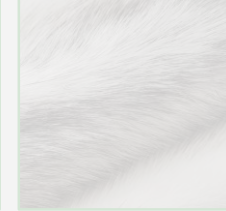
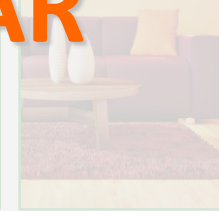
Süeterler, çoraplar, peluş, yuvarlak örgü, spor giyim ve çocuk giyimi



EV TEKSTİLİ

Halı, battaniye, kilim, döşemelik, kumaşlar

kadife



Akrilik Elyafın
Kullanım Alanları

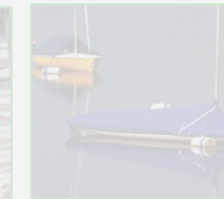
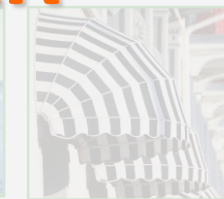
ENDÜSTRİYEL KULLANIM ALANLARI

Toz filtresi, dolgu malzemesi, aküleri

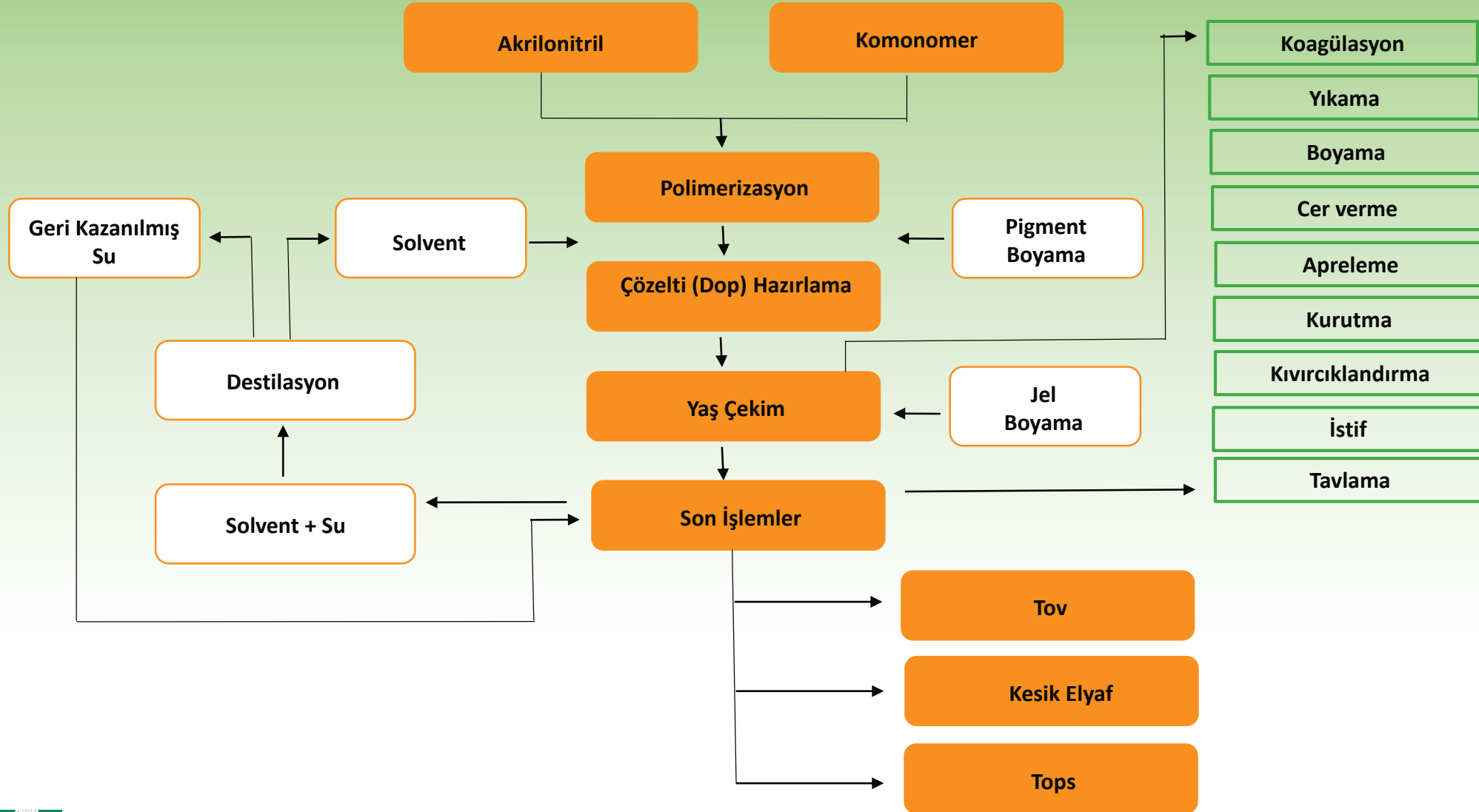


DIŞ MEKAN KULLANIMI

Araba tavanları, tekne örtüleri, branda, dış mobilyaları



► ÜRETİM YAPISI



► PAZAR PAYI .

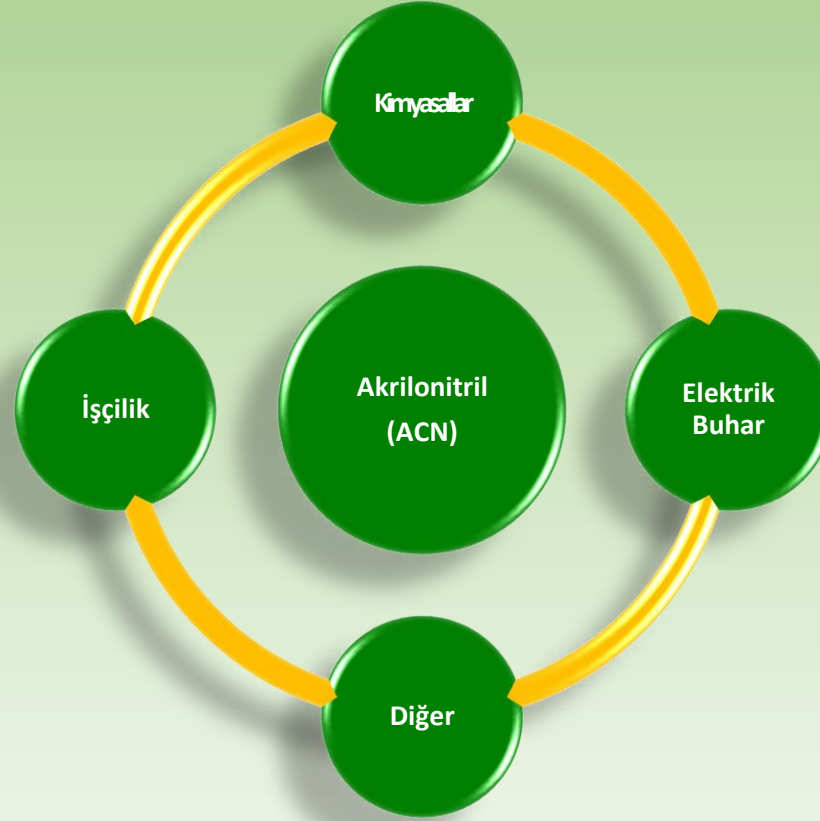
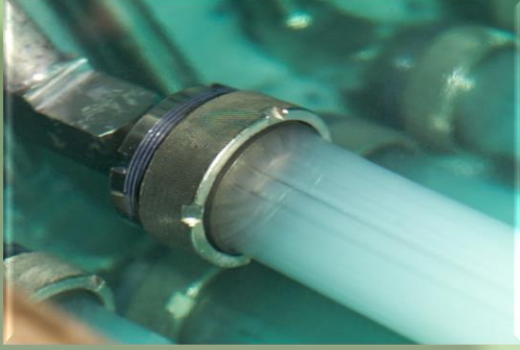
Akrilik Elyaflarda Global
Pazar Payımız %19

Teknik Elyaf
Global Pazar Lideri

Türkiye Pazar Payı %70



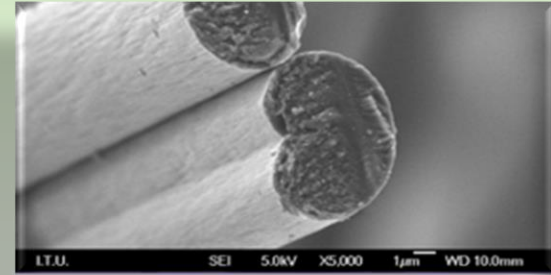
► AKRİLİK ELYAF MALİYET BİLEŞENLERİ.



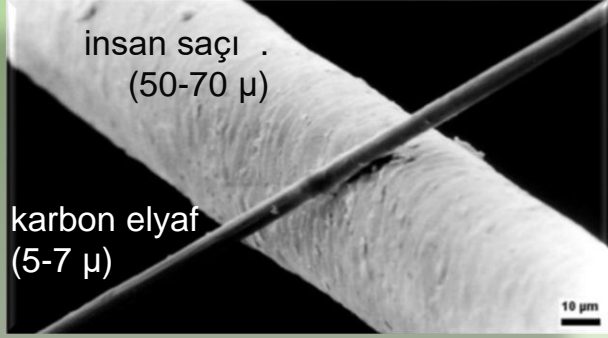
► TEKNİK ELYAF



- Endüstriyel ve dış mekan kullanıma uygun
- Yüksek dayanıklılık
- Çürüme ve küfe karşı dayanıklılık



► KARBON ELYAF NEDİR? .



karbon elyaf ve insan saç



“3k” = 3.000 filament

- Karbon elyaf ;karbon atomundan oluşan son derece ince liflerdendir.
- Karbon elyaf $\geq 95\%$ karbon
- Karbon elyaf iplikler halinde üretilen ve yaklaşık 1.000 filamentten oluşmaktadır. 1k, 3k, 6k, 12k, 24k, 50k, vb.
- Karbon elyaf; üretimde kullanılan konvensiyonel malzemelerin değiştirilmesi için tartışmasız bir potansiyele sahiptir.
- Karbon elyaf; yüksek dayanaklılığa, yüksek mukavemete, düşük ağırlığa, kimyasal dirence ve yüksek sıcaklığa dayanıklı, düşük termal genleşmeye sahiptir.
- Çelikten 4 kat, Alüminyumdan 2 kat daha hafif
- Çelikten 5 kat daha dayanıklı

► KARBON ELYAF – KULLANIM ALANLARI



Rüzgar Türbini



Basınçlı kaplar



İnşaat /altyapı



Gemi



Havacılık



Otomotiv



Petrol



Enerji dağıtım



Spor malzemeleri



Savunma sanayi



2019 ve 2020 YILI GELİŞMELER

► 2019 YILI GELİŞMELER

Temettü Ödemesi

2 Nisan 2019 tarihli Olağan Genel Kurul Toplantısında, pay sahiplerine ödenecek temettü tutarı 204,7 Milyon TL olarak belirlenmiştir.

Kapasite Artımı

315.240 ton/yıl olan elyaf üretim kapasitemiz, yapılan modernizasyon, verimlilik ve yeni ürün proje yatırımları sonrasında 330 bin ton/yıl olarak güncellenmiştir.

Payların Geri Alınması

2019 yılı sonu itibarıyla Aksa hisselerinin %1,99'lık kısmı ise hisse geri alım programı çerçevesinde Şirket sahipliğinde bulunmaktadır.

► 2020 YILI GELİŞMELER

Temettü Ödemesi

Şirket 1 Nisan 2020 tarihli olağan genel kurulunda, 2019 yılına ait dağıtılabilir karından Şirket ortaklarına 239.6 bin TL brüt kar payının ödenmesine karar vermiştir. Kar payı ödemeleri Nisan ayı içerisinde tamamlanmıştır.

Bedelsiz Sermaye Artırımı

Şirket 14 Şubat 2020 tarihinde bedelsiz sermaye artışı tamamlamış olup, ödenmiş sermayesi 323.750 bin TL'ye ulaşmıştır.

Hisse Geri Alımı ve Geri Alınan Hisselerin Elden Çıkarılması

Şirket 23 Ocak 2020 itibari ile geri alınmış olan tüm payları (3.675.059 adet) temettü hariç 12.947 bin TL'lik kar ile 13,87 TL birim fiyat ile satılmıştır. Hisse geri alımı kapsamında COVID-19 sonrası tekrar alıma başlanmış olup bilanço tarihi itibari ile Şirket sermayesinin %0,60'ına karşılık gelen 1.930.939 adet pay 12.171 TL'ye geri alınmıştır. Bu hisselerden 774.833 adeti 8.00-8,18 fiyattan elden çıkarılmış olup satış işleminden 1.637 Bin TL kar elde edilmiştir. Güncel durum itibarıyla şirket sermayesinin %0,36'sına karşılık gelen 1.156.106 adet hisse 7.557 TL bedel ile geri alınmıştır.

► 2020 YILI GELİŞMELER DEVAMI

Üretim Kapasitesi Değişimi

9 Ocak 2020 itibarıyla 352.177 ton/yıl olan elyaf üretim kapasitemiz, yapılan optimum üretim parkuru oluşturma çalışmaları sonucunda varolan bazı verimsiz makine hatlarının devreden çıkarılması ile 330.150 ton/yıl olarak güncellenmiştir. 2020 yılı için hesaplanacak kapasite kullanım oranlarında, toplam kapasite 330 bin ton/yıl olarak kabul edilecektir.

Covid-19 Sebebiyle Üretim Kapasite Kullanım Oranı Azaltılması

Şirket, 3 Nisan 2020 tarihinde COVID-19 salgını nedeniyle düşen talebi göz önünde bulundurarak, üretim kapasite kullanım oranımızda geçici süre ile %50 kapasite azaltımına gitmiştir. 26 Haziran 2020 tarihinden itibaren üretim kapasitesinde kademeli olarak normal sektör ortalamalarına kadar artırmaya başlayarak, Nisan ayında başlayan kısa çalışma programını söz konusu tarih itibarıyla sonlandırılmıştır.

Pay Alım Satımı

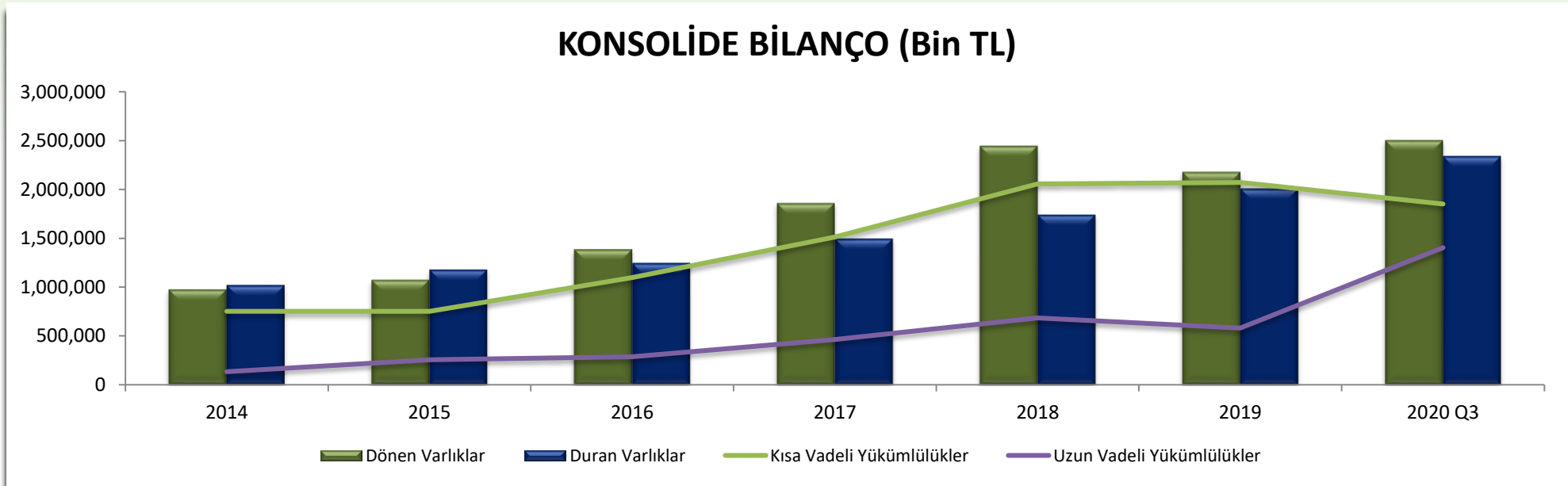
Şirket ortaklarından Emniyet Ticaret ve Sanayi A.Ş. rapor tarihi itibari ile 323.788 TL nominal tutarlı hisse alımı gerçekleştirmiş olup, ortaklık payını %18,82'ye çıkarmıştır.



FİNANSAL BİLGİLER

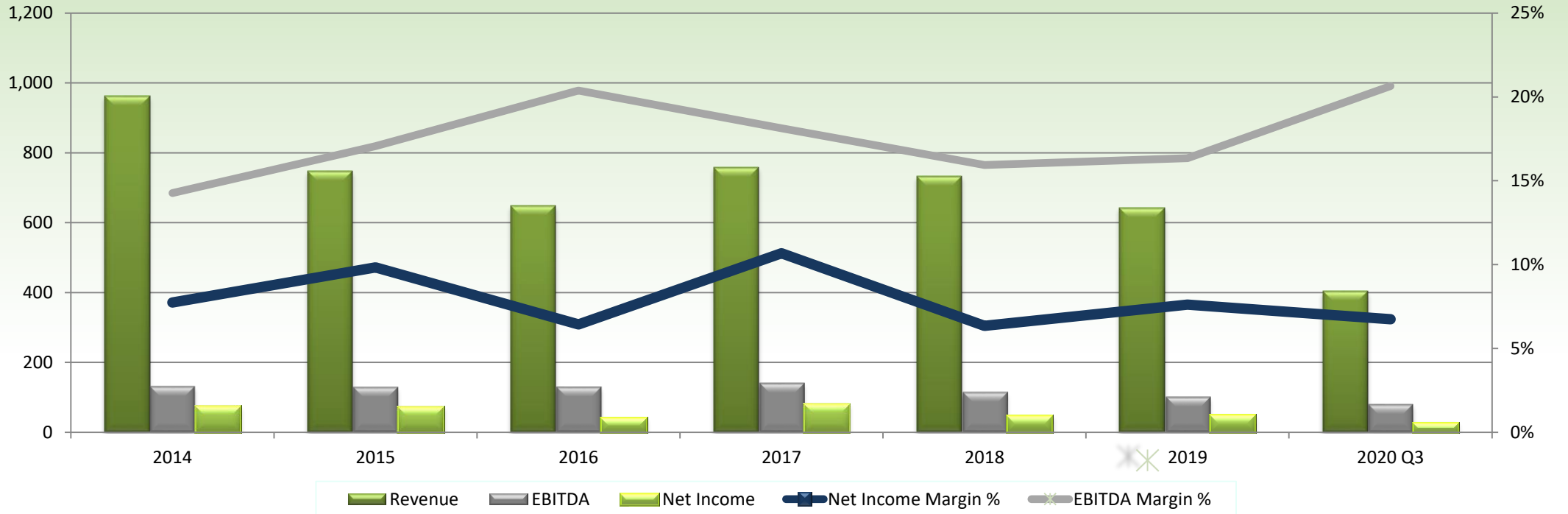
► BİLANÇO

KONSOLİDE BİLANÇO (Bin TL)							
	2014	2015	2016	2017	2018	2019	2020 Q3
Dönen Varlıklar	977,000	1,075,543	1,387,576	1,858,921	2,448,122	2,179,759	2,504,147
Duran Varlıklar	1,021,065	1,178,532	1,245,394	1,495,380	1,740,505	2,008,162	2,340,912
Toplam	1,998,065	2,254,075	2,632,970	3,354,301	4,188,627	4,187,921	4,845,059
Kısa Vadeli Yükümlülükler	751,751	751,107	1,097,750	1,514,236	2,057,250	2,071,596	1,850,138
Uzun Vadeli Yükümlülükler	132,951	254,372	285,515	463,946	683,895	581,105	1,404,135
Özkaynaklar	1,113,363	1,248,596	1,249,705	1,376,119	1,447,482	1,535,220	1,590,786
Toplam	1,998,065	2,254,075	2,632,970	3,354,301	4,188,627	4,187,921	4,845,059

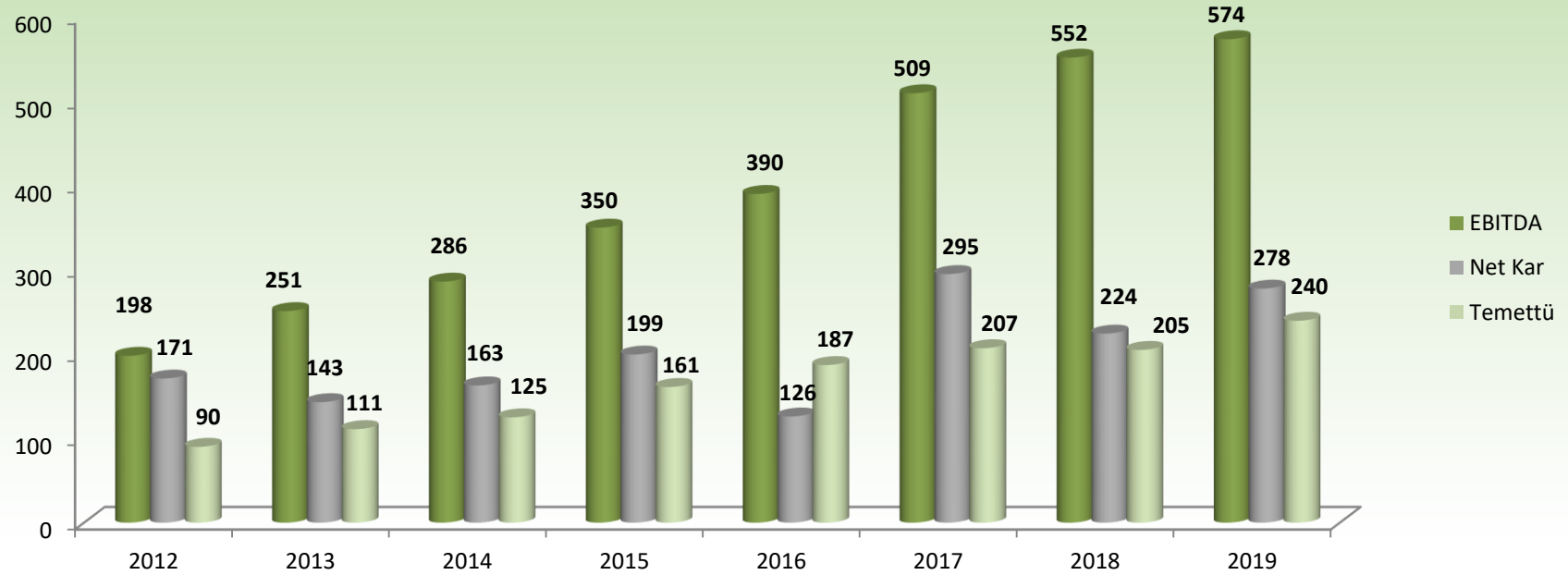


► GELİR TABLOSU

Milyon TL	2014	2015	2016	2Q17	3Q17	2017	2018	2019	2020 Q3
Ciro	2,105	2,030	1,954	1,295	1,961	2,762	3,538	3,646	2,706
FVAÖK	285	350	390	248	369	509	552	574	539
Net Kar	163	199	126	154	224	295	224	278	182
FVAÖK Oranı %	14%	17%	20%	19%	19%	18%	15.6%	15.7%	19.9%
Net Kar Oranı %	8%	10%	6%	12%	11%	11%	6%	8%	7%



► YATIRIM – NET KAR – TEMETTÜ (MİLYON USD)



► BÜTÇE RAKAMLARI

MİLYON USD	2020 Tahmini	2019 Fiili	2018 Fiili	2017 Fiili
Net Satış	500-550	643	732	759
Kapasite Kullanım Oranı	80-85%	77%	82%	98%
Yatırım harcaması	55-65	31	45	99

Uyarı

Bu ifadeler mevcut beklenti ve varsayımlara dayanmaktadır. İleriye dönük beklentiler verildiği tarihteki koşullar ve öngörülere dayanmakta olup, risk ve belirsizliklerden etkilenecek gerçekleşmeyebilir.

Yeni bilgi, ileride oluşabilecek olaylar ya da diğer nedenlerle ileriye yönelik bildirimlerimizi güncelleme ya da revize etme görevimiz bulunmamaktadır. Aksi belirtilmediği sürece finansal veriler konsolide bazda, operasyonel veriler ise konsolide olmayan bazda verilmiştir.

► YASAL UYARI

Bu sunuř, řirket hakkında bilgi ve finansal tabloların analizinin yanı sıra, řirket Yönetimi'nin gelecekte olmasını öngördüğü olaylar doğrultusunda, ileriye yönelik beklentilerini içeren görüşlerini de yansıtmaktadır. Verilen bilgilerin ve analizlerin doğruluğı ve beklentilerin gerçeğe uygun olduğuna inanılmasına rağmen, öngörülerin altında yatan faktörlerin değıřmesine bağılı olarak, geleceğe yönelik sonuçlar burada verilen öngörülerden sapma gösterebilir. Aksa, Aksa Yönetimi veya çalışanları veya diğeri ilgili şahıřlar, bu sunuřtaki bilgilerin kullanımı nedeniyle doğabilecek zararlardan sorumlu tutulamazlar .